

pulse HUB DE
INOVAÇÃO



50%

Lubrificantes Shell
Exploração & Produção



50%

Rumo All
Radar
Cosan Lubrificantes
Comgás



Somos pioneiros em
**integrar a produção com
a distribuição e comercialização**
do etanol proveniente da cana-de-açúcar.



Cultivo de cana



**Produção de
açúcar, etanol e
energia elétrica**



**Comercialização
de açúcar, etanol e
energia elétrica.**



**Logística interna
e de exportação.**



**Distribuição
e varejo.**



Shell
V-Power *NITRO+*

Shell
V-Power Etanol

Shell
V-Power Racing

Shell
AeroJet

Shell
Evolux

EXPERTS

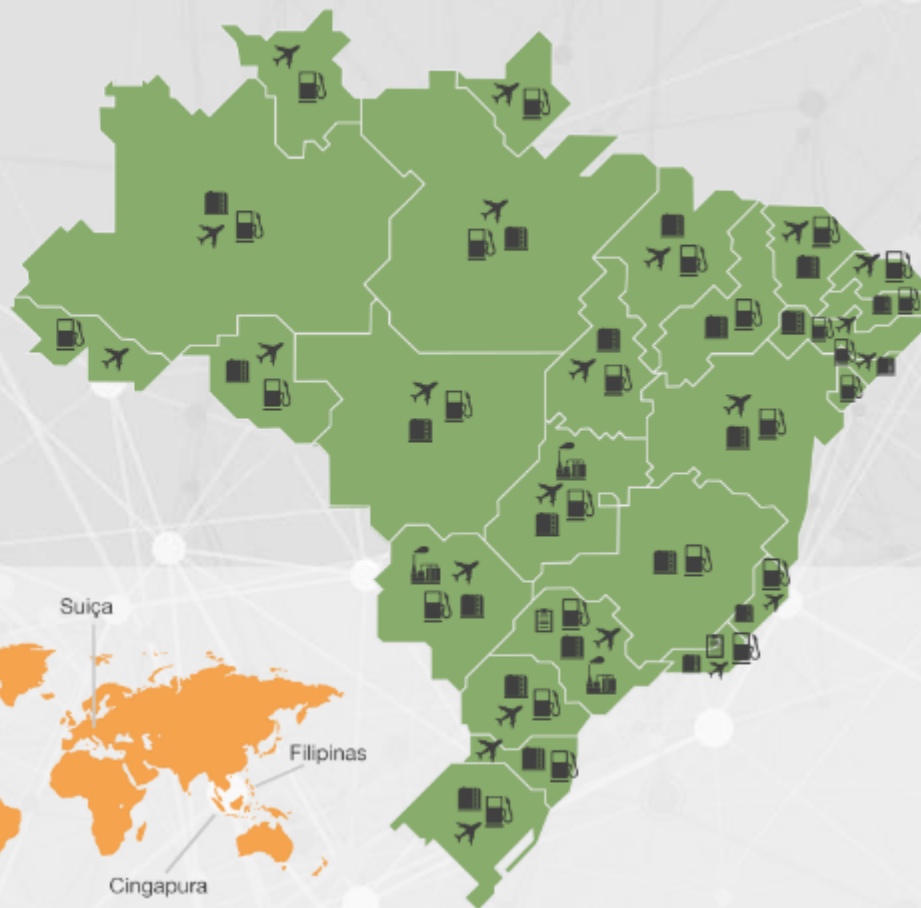
!Acelera

Shell
AeroClass

Shell
Select

Presença nacional e internacional

-  Escritórios administrativos
-  Terminais de distribuição
-  Bases em aeroportos
-  Postos de serviços
-  Unidades produtoras



67 terminais
de distribuição
de combustível



24 unidades

de produção de açúcar,
etanol e bioenergia +
Planta de Etanol 2G.



66

Bases de
abastecimento
em aeroportos



30

mil funcionários



+

6.000

Postos de
combustível
da marca Shell.



Shell
Select

Bem-vindo

+ 950

lojas Shell Select.



860 mil


hectares de área
agrícola cultivada



R\$ 79,2

bi de faturamento





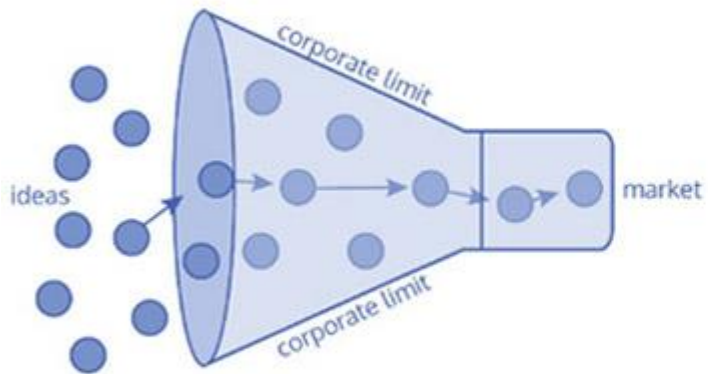
**Como
acompanhar as
oportunidades
mundiais?**

Colaboração e parcerias



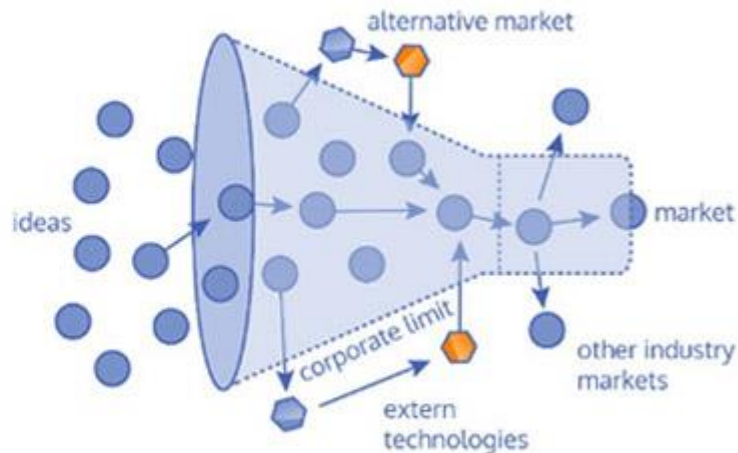
Modelos de inovação

Closed Innovation Model



Past


Open Innovation Model



Present

Fonte: Chesbrough (2003)

E o que é uma startup?

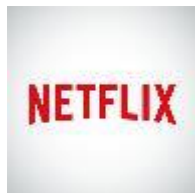


“buscar **um modelo e negócio repetível e escalável**” (Steve Blank)

“criar **um novo produto ou serviços sob condições de extrema incerteza**” (Eric Ries)

Por que extrema incerteza?

Apenas **7** em cada **1.000** startups
atingem o status de empresa



USD 95bi
(2007*)



USD 68bi
(2009)



USD 31bi
(2008)

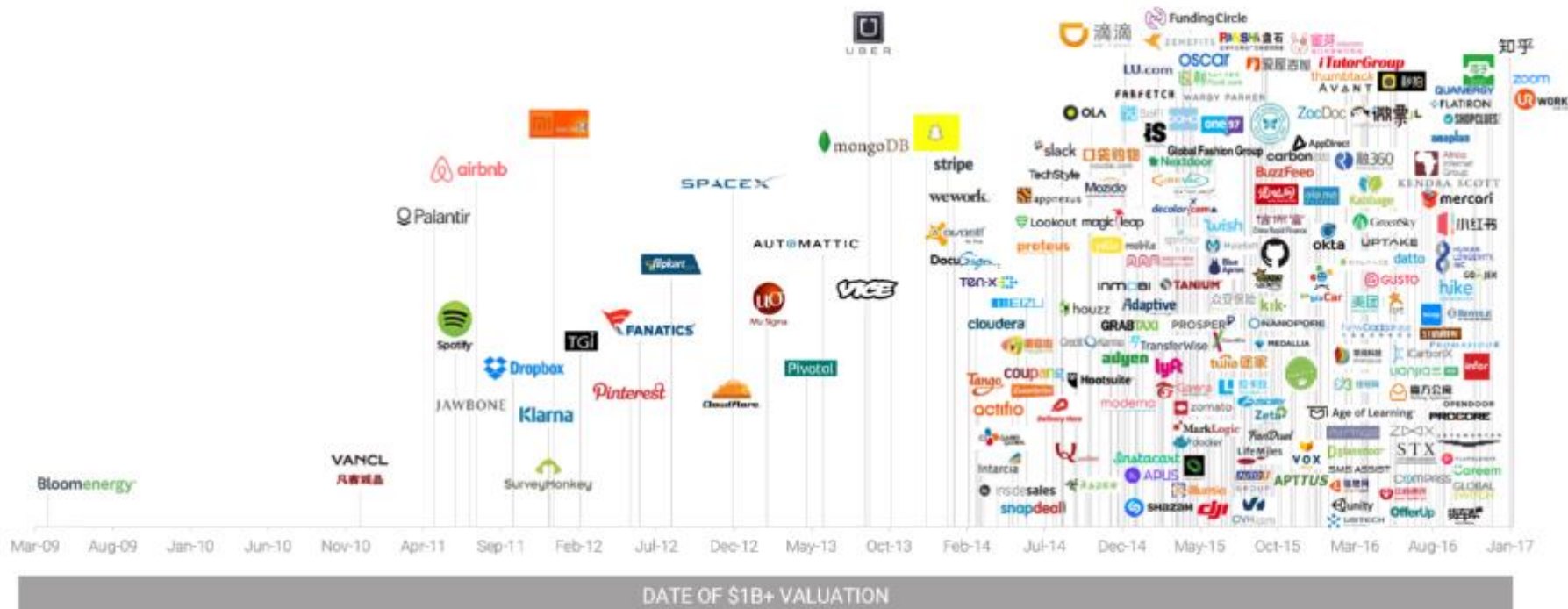


USD 8,5bi
(2006)



THE INCREASINGLY CROWDED UNICORN CLUB: PRIVATE COMPANIES VALUED AT \$1B+

as of 1/31/2017



DATE OF \$1B+ VALUATION



KT-566

Por que a Raízen criou um hub?

- **INTELIGÊNCIA:** manter **mecanismo constante** de **monitoramento** das startups e identificação de **oportunidades** ou **ameaças**
- **POSICIONAMENTO:** Raízen ser **influenciadora** e **contribuidora** no ecossistema de inovação
- **CULTURA:** preparar nossos funcionários para a **transformação digital** em curso (**mudança de *mindset***)
- **ATRAÇÃO DE TALENTOS:** reforçar a **posição** da Raízen como empresa **jovem e aberta à inovação**

Nossos parceiros



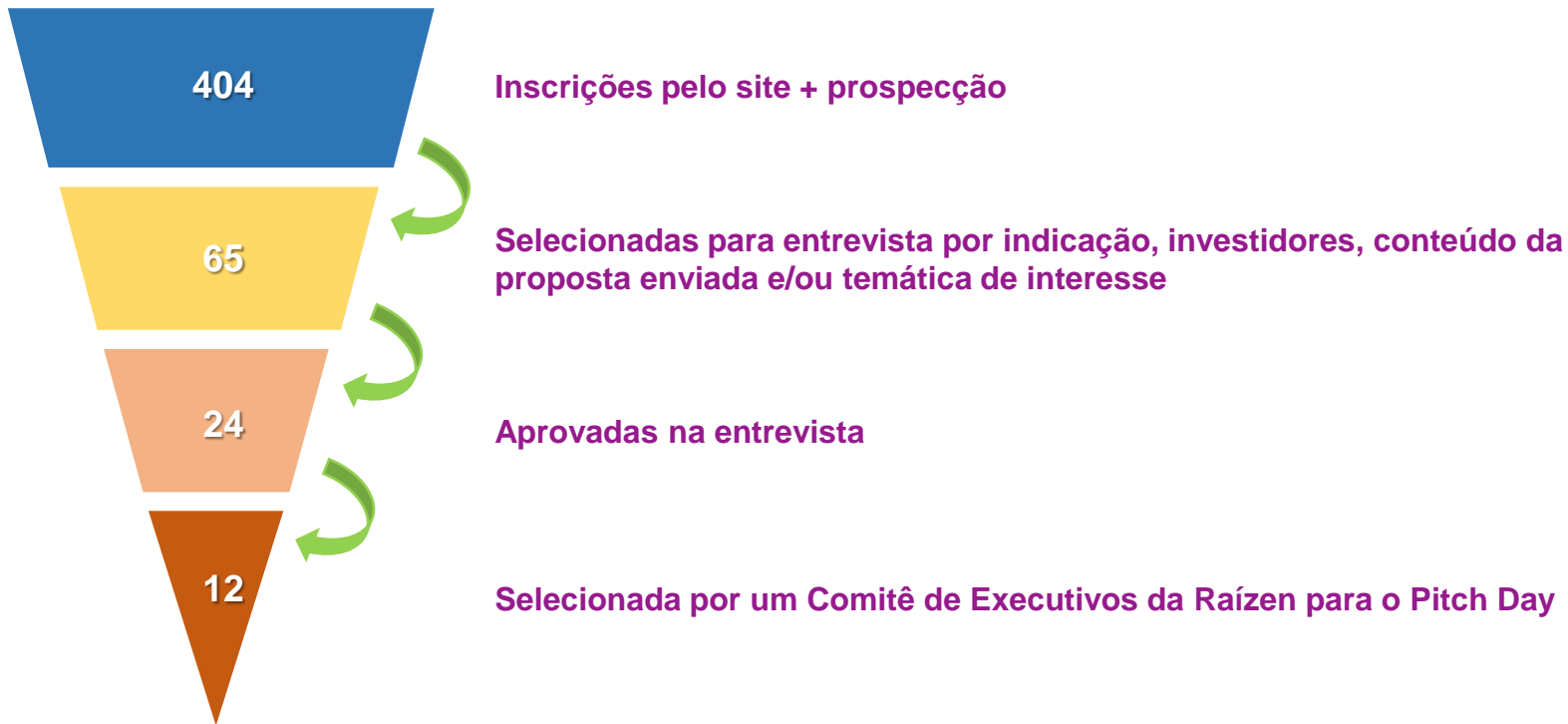
Fundo de Investimento

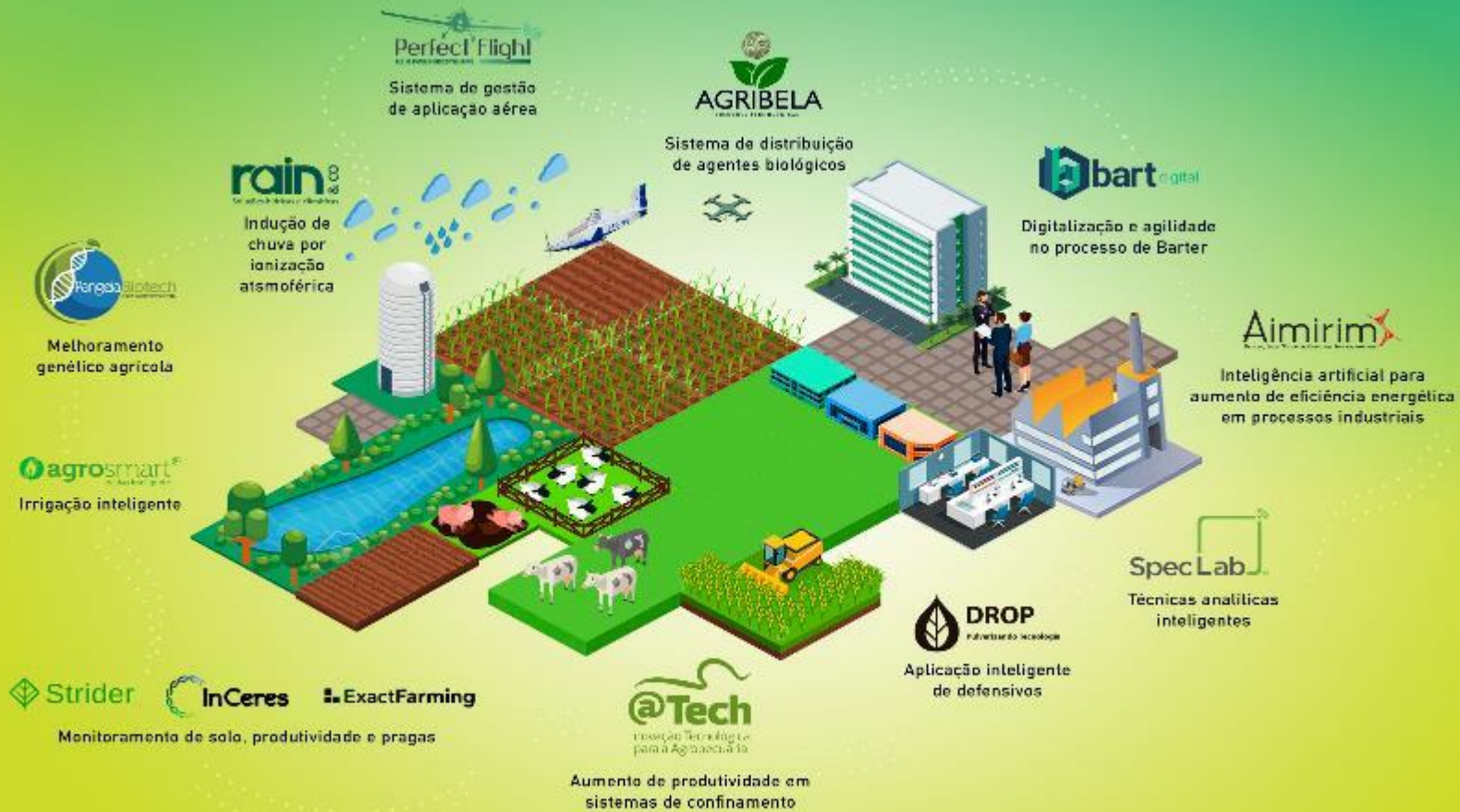


Aceleradora de startups

Buscando as agulhas no palheiro

1º ciclo - AgTech





Portifólio atual

pulse

raízen

Nossas facilidades



- Inauguração 3/ago/17
- Piracicaba - SP
- 500 m2
- 90 posições de trabalho
- Sem custo para as startups
- Internet de alta velocidade
- Muita colaboração!

Nossos canais digitais – Sigam-nos!



LinkedIn – Pulse Hub de Inovação



Landing page – www.pulsehub.com.br



São Martinho



MONSANTO



30+
Empresas
visitaram
o Pulse



7M
7 milhões
de reais
alavancados

2.6M
Aimirim

2.2M
bart

2M
@Tech

200K
AGRIBELA

70+
Pitches
realizados



16
Países
contam com
tecnologias
das startups

agrosmart

Strider

@Tech

Perfect Light



14
Pilotos
rodando



brf

BASF
We create chemistry

raízen

BOSCH

COPLACIJA



DESTAQUES Startups

pulse

raízen

2017 foi um ano sensacional!



Desafios para 2018?

- Desenvolver as startups hospedadas
- Continuar a expansão do *mindset* de inovação dentro da Raízen
- Promover mais provas de conceito e pilotos – experimentação e falha (!)
- Introduzir processo e governança de inovação corporativos

Contato:

fabiana.tarabal@pulsehub.com.br